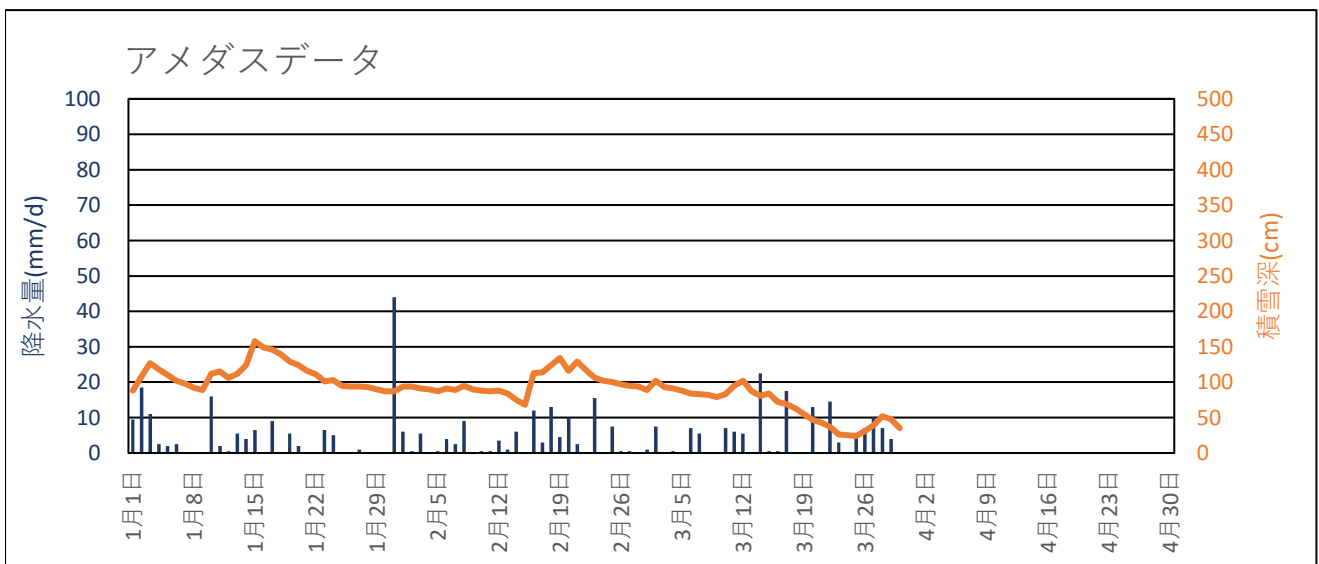
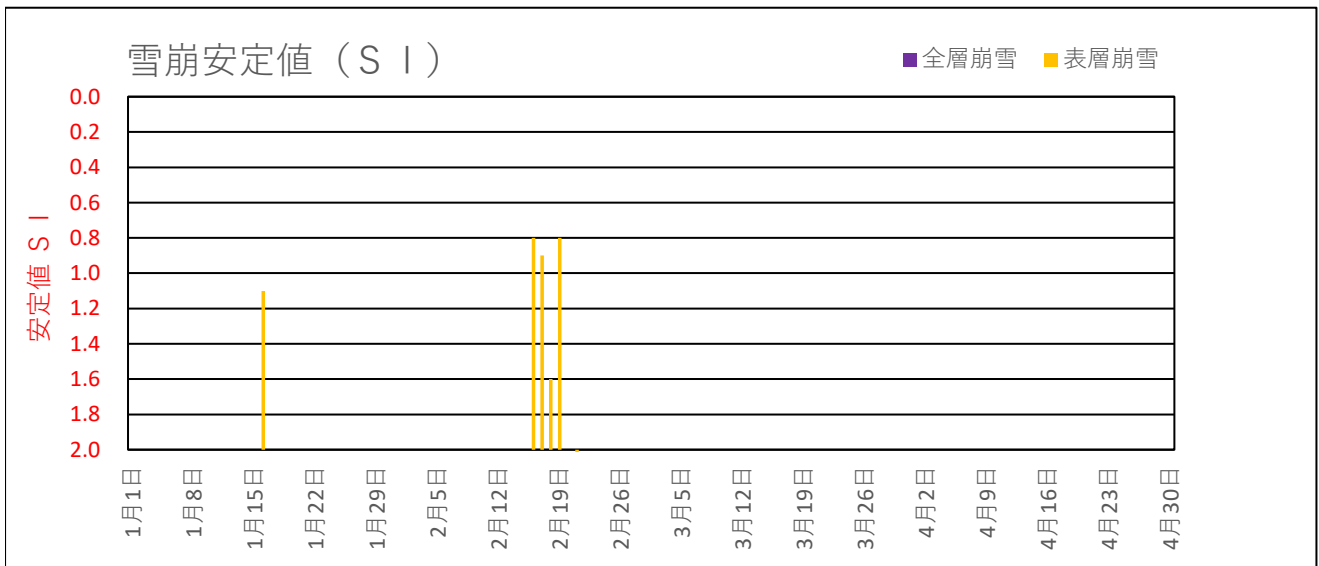
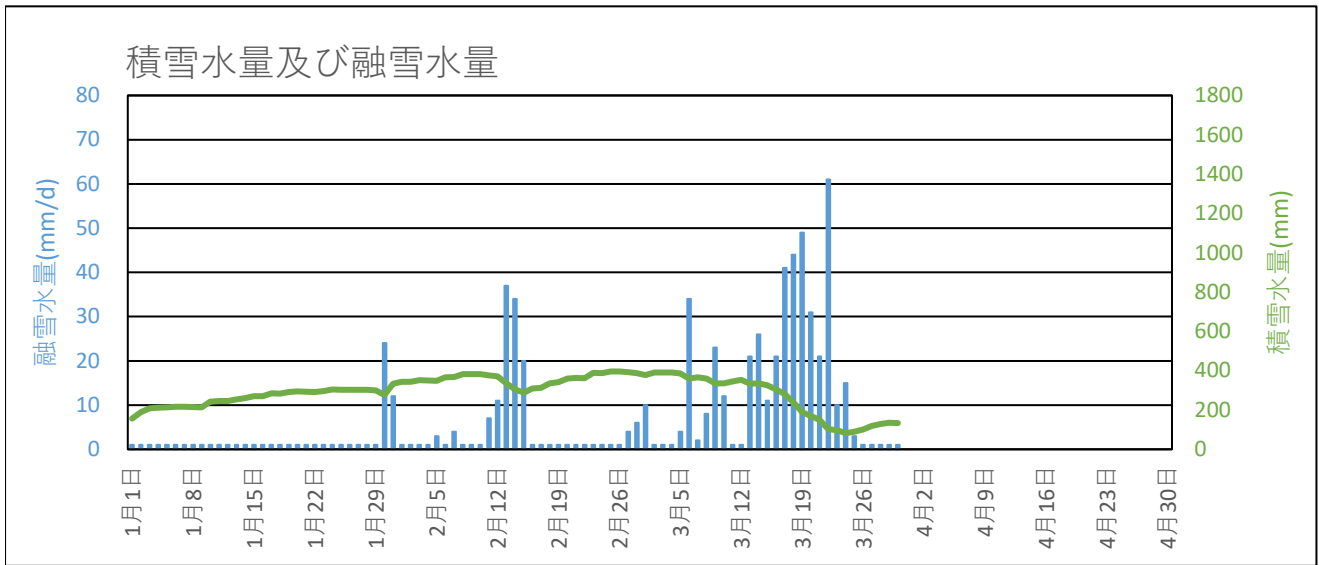


津南 2009年1月～2009年4月の融雪解析グラフ



津南 2009年1月～2009年4月の融雪解析データ

年月日	アメダスデータ			積雪水量及び融雪水量		雪崩安定度SI	
	降水量 (mm/d)	平均気温 (°C)	積雪深 (cm)	積雪水量 (mm)	融雪水量 (mm/d)	表層崩雪	全層崩雪
2009年01月01日	9.5	-1.9	88	157	1		
2009年01月02日	18.5	-1.1	108	189	1		
2009年01月03日	11.0	-0.8	127	208	1		
2009年01月04日	2.5	-0.2	118	211	1		
2009年01月05日	2.0	0.1	110	214	1		
2009年01月06日	2.5	-0.3	102	217	1		
2009年01月07日	0.0	-1.2	98	216	1		
2009年01月08日	0.0	-1.8	92	215	1		
2009年01月09日	0.0	1.0	89	214	1		
2009年01月10日	16.0	-1.9	112	242	1		
2009年01月11日	2.0	-3.5	115	245	1		
2009年01月12日	0.5	-3.1	106	245	1		
2009年01月13日	5.5	-2.3	112	254	1		
2009年01月14日	4.0	-1.2	124	260	1		
2009年01月15日	6.5	-4.8	158	271	1		
2009年01月16日	0.0	-3.7	149	270	1	1.10	
2009年01月17日	9.0	-1.8	146	285	1		
2009年01月18日	0.0	-0.7	139	284	1		
2009年01月19日	5.5	1.6	129	291	1		
2009年01月20日	2.0	-1.1	124	294	1		
2009年01月21日	0.0	0.0	116	293	1		
2009年01月22日	0.0	3.2	111	292	1		
2009年01月23日	6.5	3.7	101	296	1		
2009年01月24日	5.0	-3.7	103	304	1		
2009年01月25日	0.0	-2.9	95	303	1		
2009年01月26日	0.0	-1.9	94	302	1		
2009年01月27日	1.0	-1.3	94	303	1		
2009年01月28日	0.0	-1.7	93	302	1		
2009年01月29日	0.0	3.0	90	300	1		
2009年01月30日	0.0	5.3	87	276	24		
2009年01月31日	44.0	2.0	87	333	12		
2009年02月01日	6.0	-1.1	94	343	1		
2009年02月02日	0.5	-1.4	94	343	1		
2009年02月03日	5.5	0.3	91	351	1		

津南 2009年1月～2009年4月の融雪解析データ

年月日	アメダスデータ			積雪水量及び融雪水量		雪崩安定度SI	
	降水量 (mm/d)	平均気温 (°C)	積雪深 (cm)	積雪水量 (mm)	融雪水量 (mm/d)	表層崩雪	全層崩雪
2009年02月04日	0.0	-0.1	90	350	1		
2009年02月05日	0.5	0.6	87	349	3		
2009年02月06日	4.0	-0.5	91	367	1		
2009年02月07日	2.5	0.3	89	368	4		
2009年02月08日	9.0	-0.7	95	383	1		
2009年02月09日	0.0	0.0	90	382	1		
2009年02月10日	0.5	0.9	88	382	1		
2009年02月11日	0.5	1.4	87	376	7		
2009年02月12日	3.5	2.2	88	371	11		
2009年02月13日	1.0	8.0	84	335	37		
2009年02月14日	6.0	6.1	75	305	34		
2009年02月15日	0.0	4.3	68	288	20		
2009年02月16日	12.0	-1.6	113	309	1	0.80	
2009年02月17日	3.0	-4.5	114	313	1	0.90	
2009年02月18日	13.0	-3.6	124	335	1	1.60	
2009年02月19日	4.5	-3.3	134	342	1	0.80	
2009年02月20日	10.0	1.2	116	359	1		
2009年02月21日	2.5	-3.7	129	363	1	2.50	
2009年02月22日	0.0	0.0	117	362	1		
2009年02月23日	15.5	0.3	106	389	1		
2009年02月24日	0.0	2.0	102	388	1		
2009年02月25日	7.5	3.0	100	396	1		2.00
2009年02月26日	0.5	0.1	97	396	1		2.00
2009年02月27日	0.5	0.1	95	393	4		2.00
2009年02月28日	0.0	1.0	94	387	6		
2009年03月01日	1.0	2.1	89	378	10		
2009年03月02日	7.5	-2.6	102	391	1		
2009年03月03日	0.0	1.5	93	390	1		
2009年03月04日	0.5	0.5	91	390	1		
2009年03月05日	0.0	2.3	88	386	4		
2009年03月06日	7.0	5.9	84	360	34		
2009年03月07日	5.5	0.7	83	367	2		
2009年03月08日	0.0	2.0	82	359	8		
2009年03月09日	0.0	5.0	79	336	23		

津南 2009年1月～2009年4月の融雪解析データ

年月日	アメダスデータ			積雪水量及び融雪水量		雪崩安定度SI	
	降水量 (mm/d)	平均気温 (°C)	積雪深 (cm)	積雪水量 (mm)	融雪水量 (mm/d)	表層崩雪	全層崩雪
2009年03月10日	7.0	2.1	83	335	12		
2009年03月11日	6.0	-1.9	95	345	1		
2009年03月12日	5.5	-1.0	102	354	1		
2009年03月13日	0.0	5.4	87	333	21		
2009年03月14日	22.5	12.1	81	335	26		
2009年03月15日	0.5	2.2	84	325	11		
2009年03月16日	0.5	4.5	72	304	21		
2009年03月17日	17.5	5.1	69	281	41		
2009年03月18日	0.0	9.8	63	237	44		
2009年03月19日	0.0	11.1	55	188	49		
2009年03月20日	13.0	4.0	47	170	31		
2009年03月21日	0.0	4.6	43	149	21		
2009年03月22日	14.5	10.6	37	102	61		
2009年03月23日	3.0	1.9	26	97	10		
2009年03月24日	0.0	1.8	25	82	15		
2009年03月25日	5.5	0.9	24	89	3		
2009年03月26日	7.0	-1.4	31	101	1		
2009年03月27日	10.0	-1.7	39	118	1		
2009年03月28日	7.0	-1.0	52	129	1		
2009年03月29日	4.0	-1.4	48	135	1		
2009年03月30日	0.0	1.0	35	134	1		
2009年03月31日							
2009年04月01日							
2009年04月02日							
2009年04月03日							
2009年04月04日							
2009年04月05日							
2009年04月06日							
2009年04月07日							
2009年04月08日							
2009年04月09日							
2009年04月10日							
2009年04月11日							
2009年04月12日							

津南 2009年1月～2009年4月の融雪解析データ

年月日	アメダスデータ			積雪水量及び融雪水量		雪崩安定度SI	
	降水量 (mm/d)	平均気温 (°C)	積雪深 (cm)	積雪水量 (mm)	融雪水量 (mm/d)	表層崩雪	全層崩雪
2009年04月13日							
2009年04月14日							
2009年04月15日							
2009年04月16日							
2009年04月17日							
2009年04月18日							
2009年04月19日							
2009年04月20日							
2009年04月21日							
2009年04月22日							
2009年04月23日							
2009年04月24日							
2009年04月25日							
2009年04月26日							
2009年04月27日							
2009年04月28日							
2009年04月29日							
2009年04月30日							