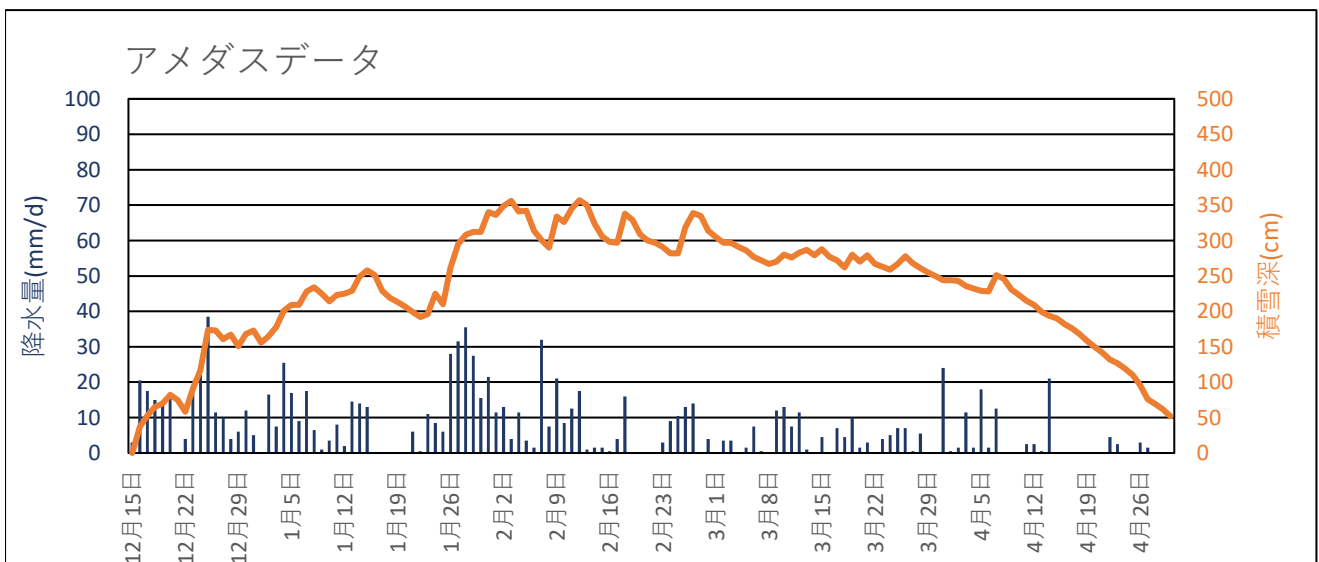
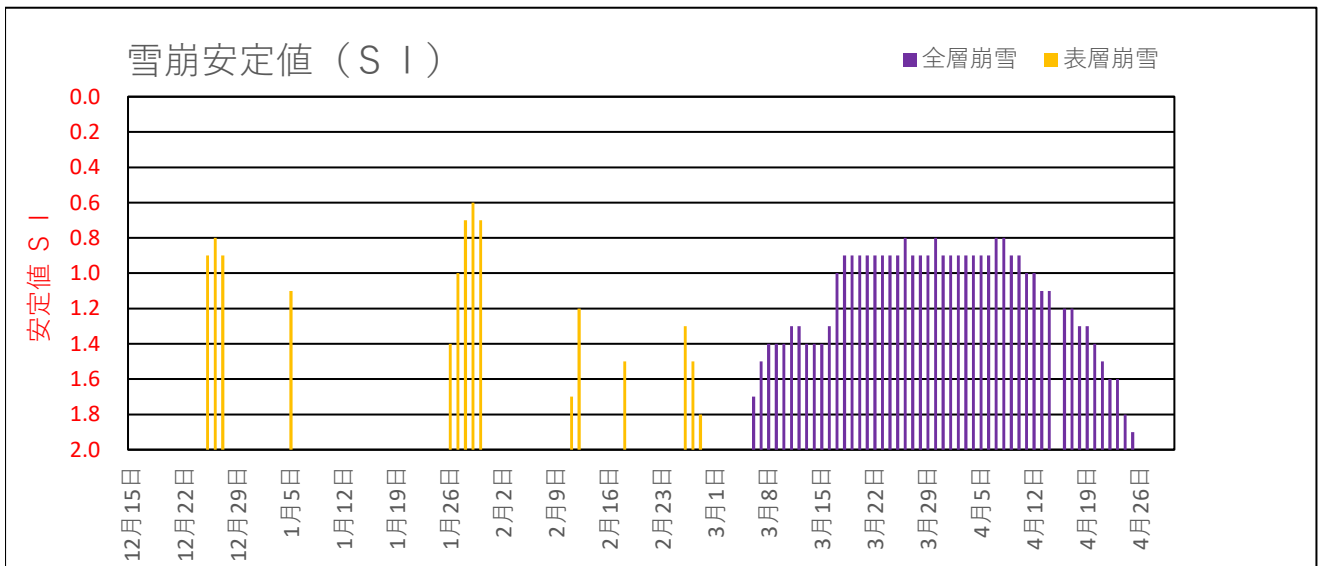
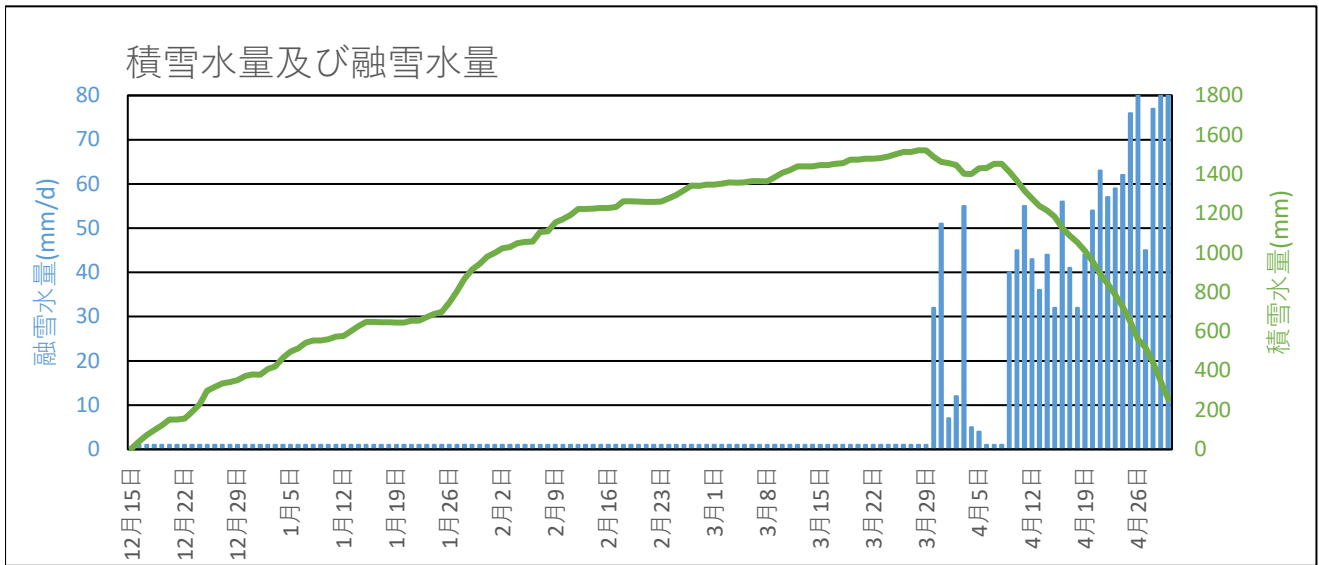


津南 2011年12月～2012年4月の融雪解析グラフ



津南 2011年12月～2012年4月の融雪解析データ

年月日	アメダスデータ			積雪水量及び融雪水量		雪崩安定度SI	
	降水量 (mm/d)	平均気温 (°C)	積雪深 (cm)	積雪水量 (mm)	融雪水量 (mm/d)	表層崩雪	全層崩雪
2011年12月15日	3.0	2.4	0	5			
2011年12月16日	20.5	-1.3	37	41	1		
2011年12月17日	17.5	-2.3	53	71	1		
2011年12月18日	15.0	-1.2	65	98	1		
2011年12月19日	14.0	-1.1	70	122	1		
2011年12月20日	17.0	-1.5	82	152	1		
2011年12月21日	0.0	-1.1	75	151	1		
2011年12月22日	4.0	0.8	58	157	1		
2011年12月23日	19.0	-2.7	91	191	1		
2011年12月24日	22.0	-2.2	117	230	1		
2011年12月25日	38.5	-3.0	174	298	1	0.90	
2011年12月26日	11.5	-3.1	173	318	1	0.80	
2011年12月27日	10.0	-2.5	161	335	1	0.90	
2011年12月28日	4.0	-2.5	167	342	1		
2011年12月29日	6.0	-1.4	151	352	1		
2011年12月30日	12.0	-2.2	168	372	1		
2011年12月31日	5.0	-2.2	173	381	1		
2012年01月01日	0.0	-0.7	156	380	1		
2012年01月02日	16.5	-1.1	165	409	1		
2012年01月03日	7.5	-1.6	178	421	1		
2012年01月04日	25.5	-2.5	201	466	1		
2012年01月05日	17.0	-2.5	209	496	1	1.10	
2012年01月06日	9.0	-2.4	209	512	1		
2012年01月07日	17.5	-2.6	228	542	1		
2012年01月08日	6.5	-2.5	234	553	1		
2012年01月09日	1.0	-1.4	225	554	1		
2012年01月10日	3.5	-1.9	214	560	1		
2012年01月11日	8.0	-3.4	223	573	1		
2012年01月12日	2.0	-4.5	225	576	1		
2012年01月13日	14.5	-1.9	229	601	1		
2012年01月14日	14.0	-3.3	249	626	1		
2012年01月15日	13.0	-2.9	258	648	1		
2012年01月16日	0.0	-3.3	251	648	1		
2012年01月17日	0.0	-3.2	229	647	1		

津南 2011年12月～2012年4月の融雪解析データ

年月日	アメダスデータ			積雪水量及び融雪水量		雪崩安定度SI	
	降水量 (mm/d)	平均気温 (°C)	積雪深 (cm)	積雪水量 (mm)	融雪水量 (mm/d)	表層崩雪	全層崩雪
2012年01月18日	0.0	-2.4	219	646	1		
2012年01月19日	0.0	0.4	213	645	1		
2012年01月20日	0.0	1.2	207	644	1		
2012年01月21日	6.0	1.0	199	654	1		
2012年01月22日	0.5	1.8	192	654	1		
2012年01月23日	11.0	-1.4	196	673	1		
2012年01月24日	8.5	-5.4	225	688	1		
2012年01月25日	6.0	-4.5	210	698	1		
2012年01月26日	28.0	-5.8	261	748	1	1.40	
2012年01月27日	31.5	-3.9	295	803	1	1.00	
2012年01月28日	35.5	-5.2	308	867	1	0.70	
2012年01月29日	27.5	-5.1	312	915	1	0.60	
2012年01月30日	15.5	-4.7	312	942	1	0.70	
2012年01月31日	21.5	-4.9	340	980	1		
2012年02月01日	11.5	-3.9	336	1000	1		
2012年02月02日	13.0	-5.8	349	1023	1		
2012年02月03日	4.0	-5.6	356	1029	1		
2012年02月04日	11.5	-2.3	341	1049	1		
2012年02月05日	3.5	-2.2	342	1055	1		
2012年02月06日	1.5	-0.4	314	1056	1		
2012年02月07日	32.0	2.0	301	1106	1		
2012年02月08日	7.5	-3.2	290	1108	1		
2012年02月09日	21.0	-4.5	334	1155	1		
2012年02月10日	8.5	-4.0	326	1170	1	2.00	
2012年02月11日	12.5	-5.1	345	1191	1	1.70	
2012年02月12日	17.5	-4.0	357	1222	1	1.20	
2012年02月13日	1.0	-3.4	350	1223	1		
2012年02月14日	1.5	0.7	324	1225	1		
2012年02月15日	1.5	-0.8	306	1227	1		
2012年02月16日	0.5	-4.2	298	1227	1		
2012年02月17日	4.0	-4.8	297	1233	1		
2012年02月18日	16.0	-6.1	338	1261	1	1.50	
2012年02月19日	0.0	-6.3	329	1261	1		
2012年02月20日	0.0	-3.5	309	1260	1		

津南 2011年12月～2012年4月の融雪解析データ

年月日	アメダスデータ			積雪水量及び融雪水量		雪崩安定度SI	
	降水量 (mm/d)	平均気温 (°C)	積雪深 (cm)	積雪水量 (mm)	融雪水量 (mm/d)	表層崩雪	全層崩雪
2012年02月21日	0.0	-1.9	300	1259	1		
2012年02月22日	0.0	-0.3	297	1258	1		
2012年02月23日	3.0	4.4	291	1260	1		
2012年02月24日	9.0	0.3	282	1276	1		
2012年02月25日	10.5	-0.6	282	1294	1		
2012年02月26日	13.0	-2.4	319	1317	1	1.30	
2012年02月27日	14.0	-4.9	339	1341	1	1.50	
2012年02月28日	0.0	-4.7	335	1340	1	1.80	
2012年02月29日	4.0	-0.2	314	1347	1		
2012年03月01日	0.0	1.1	305	1346	1		
2012年03月02日	3.5	0.1	297	1351	1		
2012年03月03日	3.5	-0.7	297	1357	1		
2012年03月04日	0.0	-0.4	291	1356	1		
2012年03月05日	1.5	3.5	286	1357	1		
2012年03月06日	7.5	4.4	277	1364	1		1.70
2012年03月07日	0.5	2.9	272	1364	1		1.50
2012年03月08日	0.0	1.8	267	1363	1		1.40
2012年03月09日	12.0	0.7	270	1384	1		1.40
2012年03月10日	13.0	0.1	280	1406	1		1.40
2012年03月11日	7.5	0.2	276	1419	1		1.30
2012年03月12日	11.5	-2.5	283	1439	1		1.30
2012年03月13日	1.0	-2.5	287	1440	1		1.40
2012年03月14日	0.0	-2.3	279	1439	1		1.40
2012年03月15日	4.5	-0.5	288	1446	1		1.40
2012年03月16日	0.0	1.0	277	1445	1		1.30
2012年03月17日	7.0	4.6	272	1452	1		1.00
2012年03月18日	4.5	4.1	262	1455	1		0.90
2012年03月19日	10.0	-2.5	280	1473	1		0.90
2012年03月20日	1.5	-1.7	270	1474	1		0.90
2012年03月21日	3.0	-1.4	279	1479	1		0.90
2012年03月22日	0.0	2.9	267	1478	1		0.90
2012年03月23日	4.0	2.8	263	1482	1		0.90
2012年03月24日	5.0	2.4	259	1489	1		0.90
2012年03月25日	7.0	-0.2	267	1501	1		0.90

津南 2011年12月～2012年4月の融雪解析データ

年月日	アメダスデータ			積雪水量及び融雪水量		雪崩安定度SI	
	降水量 (mm/d)	平均気温 (°C)	積雪深 (cm)	積雪水量 (mm)	融雪水量 (mm/d)	表層崩雪	全層崩雪
2012年03月26日	7.0	-1.8	278	1513	1		0.80
2012年03月27日	0.5	1.4	268	1513	1		0.90
2012年03月28日	5.5	2.0	261	1521	1		0.90
2012年03月29日	0.0	4.2	255	1520	1		0.90
2012年03月30日	0.0	9.4	250	1488	32		0.80
2012年03月31日	24.0	4.5	244	1462	51		0.90
2012年04月01日	0.5	0.5	244	1456	7		0.90
2012年04月02日	1.5	2.2	243	1446	12		0.90
2012年04月03日	11.5	7.2	236	1402	55		0.90
2012年04月04日	1.5	0.9	232	1400	5		0.90
2012年04月05日	18.0	1.5	229	1429	4		0.90
2012年04月06日	1.5	-0.9	228	1431	1		0.90
2012年04月07日	12.5	-1.9	251	1452	1		0.80
2012年04月08日	0.0	1.5	246	1452	1		0.80
2012年04月09日	0.0	7.6	231	1412	40		0.90
2012年04月10日	0.0	7.6	223	1367	45		0.90
2012年04月11日	2.5	8.7	215	1315	55		1.00
2012年04月12日	2.5	7.2	209	1274	43		1.00
2012年04月13日	0.5	6.4	199	1238	36		1.10
2012年04月14日	21.0	4.4	194	1215	44		1.10
2012年04月15日	0.0	5.6	190	1183	32		
2012年04月16日	0.0	9.2	182	1127	56		1.20
2012年04月17日	0.0	7.2	176	1086	41		1.20
2012年04月18日	0.0	5.8	168	1054	32		1.30
2012年04月19日	0.0	7.4	158	1010	44		1.30
2012年04月20日	0.0	9.1	150	956	54		1.40
2012年04月21日	0.0	10.3	142	893	63		1.50
2012年04月22日	4.5	9.0	132	841	57		1.60
2012年04月23日	2.5	9.3	127	785	59		1.60
2012年04月24日	0.0	10.1	119	724	62		1.80
2012年04月25日	0.0	12.5	110	648	76		1.90
2012年04月26日	3.0	14.5	96	560	91		
2012年04月27日	1.5	7.6	76	517	45		
2012年04月28日	0.0	12.7	69	439	77		

津南 2011年12月～2012年4月の融雪解析データ

年月日	アメダスデータ			積雪水量及び融雪水量		雪崩安定度SI	
	降水量 (mm/d)	平均気温 (°C)	積雪深 (cm)	積雪水量 (mm)	融雪水量 (mm/d)	表層崩雪	全層崩雪
2012年04月29日	0.0	15.1	62	348	92		
2012年04月30日	0.0	15.3	52	255	93		