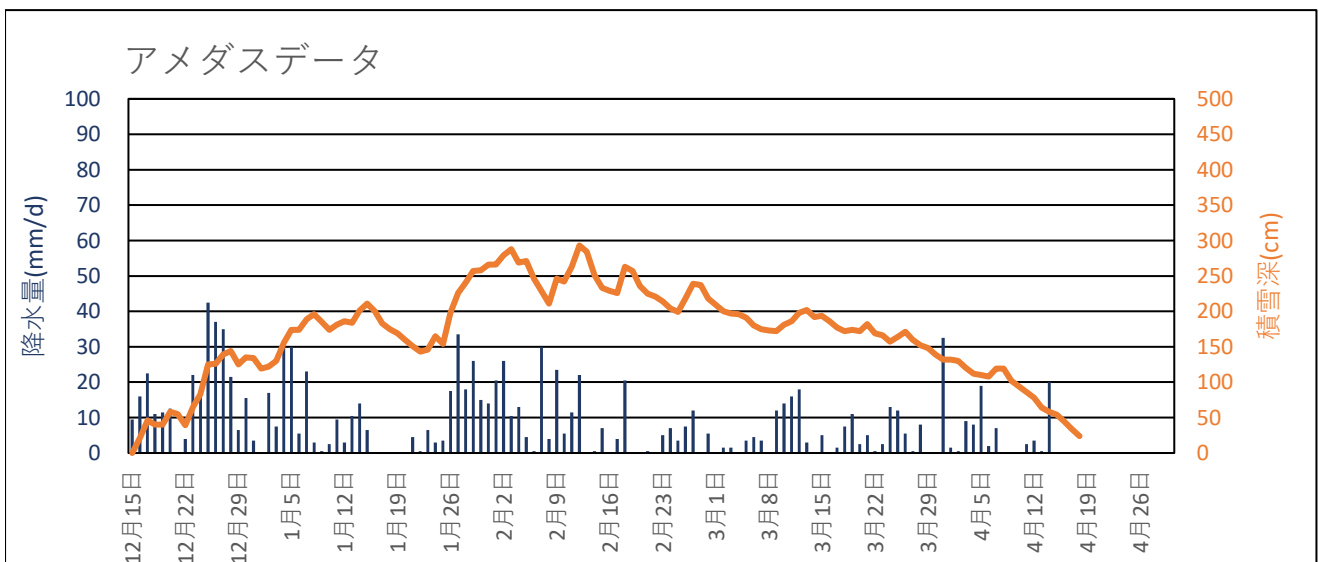
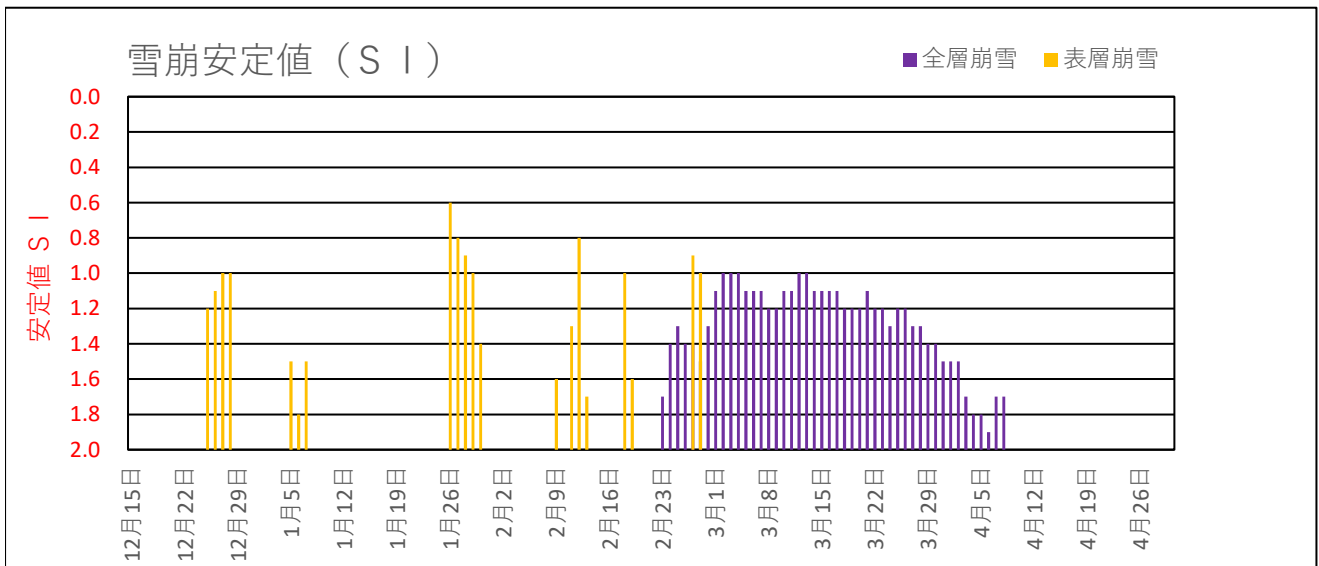
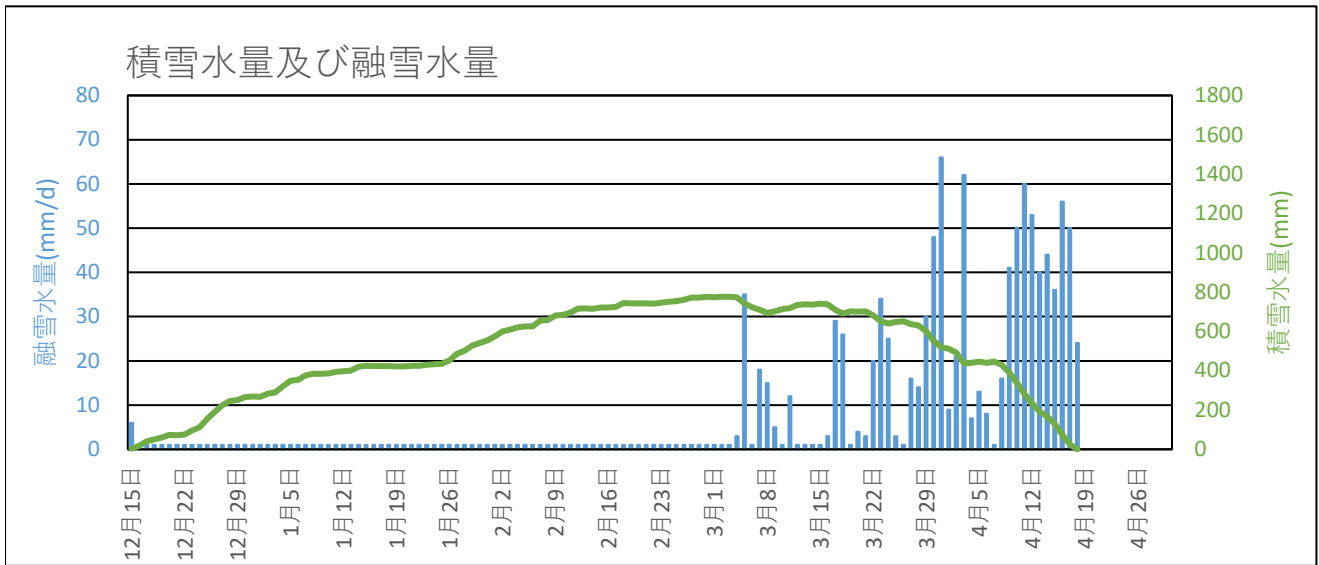


湯沢 2011年12月～2012年4月の融雪解析グラフ



湯沢 2011年12月～2012年4月の融雪解析データ

| 年月日 | アメダスデータ | | | 積雪水量及び融雪水量 | | 雪崩安定度SI | |
|-------------|---------------|--------------|-------------|--------------|----------------|---------|------|
| | 降水量 (mm/d) | 平均気温 (°C) | 積雪深 (cm) | 積雪水量 (mm) | 融雪水量 (mm/d) | 表層崩雪 | 全層崩雪 |
| 2011年12月15日 | 9.5 | 2.9 | 0 | 3 | 6 | | |
| 2011年12月16日 | 16.0 | 0.3 | 21 | 18 | 1 | | |
| 2011年12月17日 | 22.5 | -1.4 | 46 | 40 | 1 | | |
| 2011年12月18日 | 11.0 | -1.4 | 40 | 50 | 1 | | |
| 2011年12月19日 | 11.5 | 0.1 | 40 | 61 | 1 | | |
| 2011年12月20日 | 12.5 | -0.5 | 58 | 73 | 1 | | |
| 2011年12月21日 | 0.0 | -1.0 | 55 | 72 | 1 | | |
| 2011年12月22日 | 4.0 | 0.5 | 39 | 75 | 1 | | |
| 2011年12月23日 | 22.0 | -1.3 | 65 | 96 | 1 | | |
| 2011年12月24日 | 16.5 | -0.7 | 83 | 112 | 1 | | |
| 2011年12月25日 | 42.5 | -1.8 | 125 | 154 | 1 | 1.20 | |
| 2011年12月26日 | 37.0 | -1.9 | 126 | 190 | 1 | 1.10 | |
| 2011年12月27日 | 35.0 | -1.4 | 139 | 224 | 1 | 1.00 | |
| 2011年12月28日 | 21.5 | -1.6 | 144 | 245 | 1 | 1.00 | |
| 2011年12月29日 | 6.5 | -1.3 | 125 | 250 | 1 | | |
| 2011年12月30日 | 15.5 | -1.3 | 135 | 265 | 1 | | |
| 2011年12月31日 | 3.5 | -1.2 | 134 | 268 | 1 | | |
| 2012年01月01日 | 0.0 | -1.2 | 119 | 267 | 1 | | |
| 2012年01月02日 | 17.0 | -0.6 | 122 | 283 | 1 | | |
| 2012年01月03日 | 7.5 | -0.3 | 130 | 290 | 1 | | |
| 2012年01月04日 | 31.0 | -2.0 | 156 | 320 | 1 | | |
| 2012年01月05日 | 30.0 | -1.4 | 174 | 349 | 1 | 1.50 | |
| 2012年01月06日 | 5.5 | -0.8 | 174 | 354 | 1 | 1.80 | |
| 2012年01月07日 | 23.0 | -1.3 | 189 | 376 | 1 | 1.50 | |
| 2012年01月08日 | 3.0 | -1.7 | 196 | 384 | 1 | | |
| 2012年01月09日 | 0.5 | -1.4 | 185 | 384 | 1 | | |
| 2012年01月10日 | 2.5 | -0.6 | 174 | 386 | 1 | | |
| 2012年01月11日 | 9.5 | -2.5 | 181 | 394 | 1 | | |
| 2012年01月12日 | 3.0 | -4.1 | 186 | 397 | 1 | | |
| 2012年01月13日 | 10.5 | -1.3 | 184 | 401 | 1 | | |
| 2012年01月14日 | 14.0 | -2.9 | 201 | 420 | 1 | | |
| 2012年01月15日 | 6.5 | -1.7 | 211 | 425 | 1 | | |
| 2012年01月16日 | 0.0 | -1.7 | 200 | 424 | 1 | | |
| 2012年01月17日 | 0.0 | -2.2 | 183 | 424 | 1 | | |

湯沢 2011年12月～2012年4月の融雪解析データ

| 年月日 | アメダスデータ | | | 積雪水量及び融雪水量 | | 雪崩安定度SI | |
|-------------|---------------|--------------|-------------|--------------|----------------|---------|------|
| | 降水量 (mm/d) | 平均気温 (°C) | 積雪深 (cm) | 積雪水量 (mm) | 融雪水量 (mm/d) | 表層崩雪 | 全層崩雪 |
| 2012年01月18日 | 0.0 | -2.5 | 175 | 423 | 1 | | |
| 2012年01月19日 | 0.0 | 1.3 | 169 | 422 | 1 | | |
| 2012年01月20日 | 0.0 | 2.5 | 160 | 421 | 1 | | |
| 2012年01月21日 | 4.5 | 2.3 | 151 | 425 | 1 | | |
| 2012年01月22日 | 0.5 | 1.7 | 143 | 425 | 1 | | |
| 2012年01月23日 | 6.5 | 0.0 | 146 | 430 | 1 | | |
| 2012年01月24日 | 3.0 | -4.1 | 165 | 433 | 1 | | |
| 2012年01月25日 | 3.5 | -3.8 | 154 | 435 | 1 | | |
| 2012年01月26日 | 17.5 | -5.0 | 198 | 452 | 1 | 0.60 | |
| 2012年01月27日 | 33.5 | -3.1 | 226 | 485 | 1 | 0.80 | |
| 2012年01月28日 | 18.0 | -4.1 | 241 | 502 | 1 | 0.90 | |
| 2012年01月29日 | 26.0 | -3.8 | 257 | 527 | 1 | 1.00 | |
| 2012年01月30日 | 15.0 | -3.7 | 258 | 541 | 1 | 1.40 | |
| 2012年01月31日 | 14.0 | -3.2 | 266 | 554 | 1 | | |
| 2012年02月01日 | 20.5 | -2.0 | 266 | 574 | 1 | | |
| 2012年02月02日 | 26.0 | -4.4 | 279 | 599 | 1 | | |
| 2012年02月03日 | 10.5 | -4.0 | 288 | 609 | 1 | | |
| 2012年02月04日 | 13.0 | 2.7 | 269 | 621 | 1 | | |
| 2012年02月05日 | 4.5 | -0.4 | 271 | 625 | 1 | | |
| 2012年02月06日 | 0.5 | 0.7 | 246 | 625 | 1 | | |
| 2012年02月07日 | 30.0 | 1.9 | 229 | 654 | 1 | | |
| 2012年02月08日 | 4.0 | -1.8 | 211 | 657 | 1 | | |
| 2012年02月09日 | 23.5 | -3.1 | 246 | 680 | 1 | 1.60 | |
| 2012年02月10日 | 5.5 | -2.5 | 242 | 684 | 1 | | |
| 2012年02月11日 | 11.5 | -3.9 | 263 | 695 | 1 | 1.30 | |
| 2012年02月12日 | 22.0 | -3.2 | 293 | 716 | 1 | 0.80 | |
| 2012年02月13日 | 0.0 | -2.0 | 284 | 716 | 1 | 1.70 | |
| 2012年02月14日 | 0.5 | 1.1 | 251 | 715 | 1 | | |
| 2012年02月15日 | 7.0 | -0.1 | 233 | 721 | 1 | | |
| 2012年02月16日 | 0.0 | -2.4 | 229 | 721 | 1 | | |
| 2012年02月17日 | 4.0 | -3.0 | 226 | 724 | 1 | | |
| 2012年02月18日 | 20.5 | -4.7 | 263 | 744 | 1 | 1.00 | |
| 2012年02月19日 | 0.0 | -5.1 | 257 | 743 | 1 | 1.60 | |
| 2012年02月20日 | 0.0 | -2.5 | 236 | 742 | 1 | | |

湯沢 2011年12月～2012年4月の融雪解析データ

| 年月日 | アメダスデータ | | | 積雪水量及び融雪水量 | | 雪崩安定度SI | |
|-------------|---------------|--------------|-------------|--------------|----------------|---------|------|
| | 降水量 (mm/d) | 平均気温 (°C) | 積雪深 (cm) | 積雪水量 (mm) | 融雪水量 (mm/d) | 表層崩雪 | 全層崩雪 |
| 2012年02月21日 | 0.5 | -1.2 | 225 | 742 | 1 | | |
| 2012年02月22日 | 0.0 | 2.2 | 221 | 741 | 1 | | |
| 2012年02月23日 | 5.0 | 5.8 | 214 | 745 | 1 | | 1.70 |
| 2012年02月24日 | 7.0 | 1.7 | 204 | 751 | 1 | | 1.40 |
| 2012年02月25日 | 3.5 | 1.0 | 199 | 754 | 1 | | 1.30 |
| 2012年02月26日 | 7.5 | -1.0 | 218 | 761 | 1 | | 1.40 |
| 2012年02月27日 | 12.0 | -3.3 | 239 | 772 | 1 | 0.90 | 1.40 |
| 2012年02月28日 | 0.0 | -2.3 | 237 | 771 | 1 | 1.00 | 1.50 |
| 2012年02月29日 | 5.5 | 0.3 | 218 | 776 | 1 | | 1.30 |
| 2012年03月01日 | 0.0 | 1.4 | 209 | 774 | 1 | | 1.10 |
| 2012年03月02日 | 1.5 | 1.0 | 200 | 776 | 1 | | 1.00 |
| 2012年03月03日 | 1.5 | 0.5 | 197 | 776 | 1 | | 1.00 |
| 2012年03月04日 | 0.0 | 2.0 | 196 | 773 | 3 | | 1.00 |
| 2012年03月05日 | 3.5 | 5.5 | 191 | 742 | 35 | | 1.10 |
| 2012年03月06日 | 4.5 | 3.7 | 180 | 723 | 1 | | 1.10 |
| 2012年03月07日 | 3.5 | 3.0 | 175 | 709 | 18 | | 1.10 |
| 2012年03月08日 | 0.0 | 2.9 | 173 | 694 | 15 | | 1.20 |
| 2012年03月09日 | 12.0 | 1.4 | 172 | 701 | 5 | | 1.20 |
| 2012年03月10日 | 14.0 | 0.7 | 181 | 713 | 1 | | 1.10 |
| 2012年03月11日 | 16.0 | 1.6 | 186 | 718 | 12 | | 1.10 |
| 2012年03月12日 | 18.0 | -0.1 | 198 | 735 | 1 | | 1.00 |
| 2012年03月13日 | 3.0 | -1.1 | 202 | 737 | 1 | | 1.00 |
| 2012年03月14日 | 0.0 | -0.8 | 192 | 736 | 1 | | 1.10 |
| 2012年03月15日 | 5.0 | 0.1 | 194 | 741 | 1 | | 1.10 |
| 2012年03月16日 | 0.0 | 1.9 | 186 | 737 | 3 | | 1.10 |
| 2012年03月17日 | 1.5 | 5.0 | 177 | 710 | 29 | | 1.10 |
| 2012年03月18日 | 7.5 | 3.7 | 172 | 691 | 26 | | 1.20 |
| 2012年03月19日 | 11.0 | -0.6 | 174 | 701 | 1 | | 1.20 |
| 2012年03月20日 | 2.5 | 0.4 | 172 | 700 | 4 | | 1.20 |
| 2012年03月21日 | 5.0 | 0.1 | 182 | 701 | 3 | | 1.10 |
| 2012年03月22日 | 0.5 | 2.3 | 169 | 682 | 20 | | 1.20 |
| 2012年03月23日 | 2.5 | 5.5 | 166 | 651 | 34 | | 1.20 |
| 2012年03月24日 | 13.0 | 3.2 | 157 | 639 | 25 | | 1.30 |
| 2012年03月25日 | 12.0 | 0.9 | 164 | 648 | 3 | | 1.20 |

湯沢 2011年12月～2012年4月の融雪解析データ

| 年月日 | アメダスデータ | | | 積雪水量及び融雪水量 | | 雪崩安定度SI | |
|-------------|---------------|--------------|-------------|--------------|----------------|---------|------|
| | 降水量 (mm/d) | 平均気温 (°C) | 積雪深 (cm) | 積雪水量 (mm) | 融雪水量 (mm/d) | 表層崩雪 | 全層崩雪 |
| 2012年03月26日 | 5.5 | -0.3 | 171 | 652 | 1 | | 1.20 |
| 2012年03月27日 | 0.5 | 2.2 | 160 | 637 | 16 | | 1.30 |
| 2012年03月28日 | 8.0 | 2.4 | 152 | 630 | 14 | | 1.30 |
| 2012年03月29日 | 0.0 | 5.2 | 148 | 600 | 30 | | 1.40 |
| 2012年03月30日 | 0.0 | 7.8 | 139 | 552 | 48 | | 1.40 |
| 2012年03月31日 | 32.5 | 5.5 | 132 | 519 | 66 | | 1.50 |
| 2012年04月01日 | 1.5 | 1.6 | 132 | 511 | 9 | | 1.50 |
| 2012年04月02日 | 0.5 | 3.7 | 130 | 491 | 21 | | 1.50 |
| 2012年04月03日 | 9.0 | 8.8 | 120 | 438 | 62 | | 1.70 |
| 2012年04月04日 | 8.0 | 1.5 | 112 | 440 | 7 | | 1.80 |
| 2012年04月05日 | 19.0 | 1.8 | 110 | 446 | 13 | | 1.80 |
| 2012年04月06日 | 2.0 | 0.1 | 108 | 439 | 8 | | 1.90 |
| 2012年04月07日 | 7.0 | -0.8 | 119 | 446 | 1 | | 1.70 |
| 2012年04月08日 | 0.0 | 2.6 | 119 | 430 | 16 | | 1.70 |
| 2012年04月09日 | 0.0 | 6.7 | 102 | 389 | 41 | | 2.00 |
| 2012年04月10日 | 0.0 | 8.2 | 94 | 339 | 50 | | |
| 2012年04月11日 | 2.5 | 9.6 | 86 | 281 | 60 | | |
| 2012年04月12日 | 3.5 | 8.2 | 78 | 232 | 53 | | |
| 2012年04月13日 | 0.5 | 6.8 | 64 | 192 | 40 | | |
| 2012年04月14日 | 20.0 | 4.7 | 58 | 167 | 44 | | |
| 2012年04月15日 | 0.0 | 6.1 | 54 | 131 | 36 | | |
| 2012年04月16日 | 0.0 | 9.2 | 44 | 75 | 56 | | |
| 2012年04月17日 | 0.0 | 8.4 | 34 | 24 | 50 | | |
| 2012年04月18日 | 0.0 | 8.0 | 24 | 0 | 24 | | |
| 2012年04月19日 | | | | | | | |
| 2012年04月20日 | | | | | | | |
| 2012年04月21日 | | | | | | | |
| 2012年04月22日 | | | | | | | |
| 2012年04月23日 | | | | | | | |
| 2012年04月24日 | | | | | | | |
| 2012年04月25日 | | | | | | | |
| 2012年04月26日 | | | | | | | |
| 2012年04月27日 | | | | | | | |
| 2012年04月28日 | | | | | | | |

湯沢 2011年12月～2012年4月の融雪解析データ

| 年月日 | アメダスデータ | | | 積雪水量及び融雪水量 | | 雪崩安定度SI | |
|-------------|---------------|--------------|-------------|--------------|----------------|---------|------|
| | 降水量 (mm/d) | 平均気温 (°C) | 積雪深 (cm) | 積雪水量 (mm) | 融雪水量 (mm/d) | 表層崩雪 | 全層崩雪 |
| 2012年04月29日 | | | | | | | |
| 2012年04月30日 | | | | | | | |