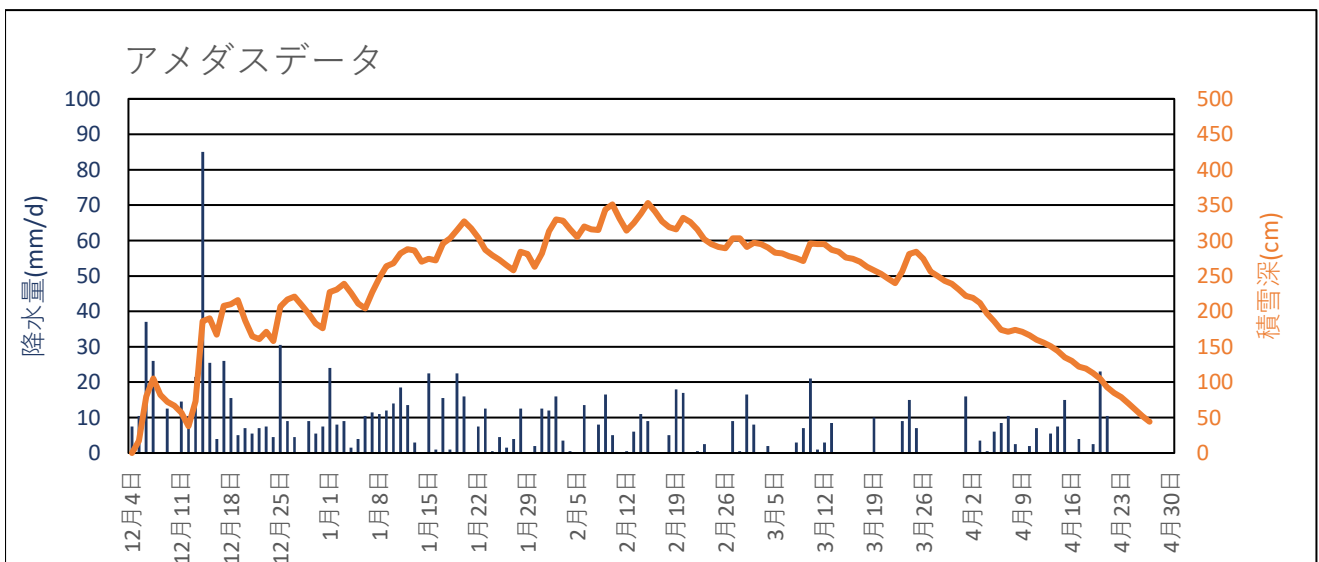
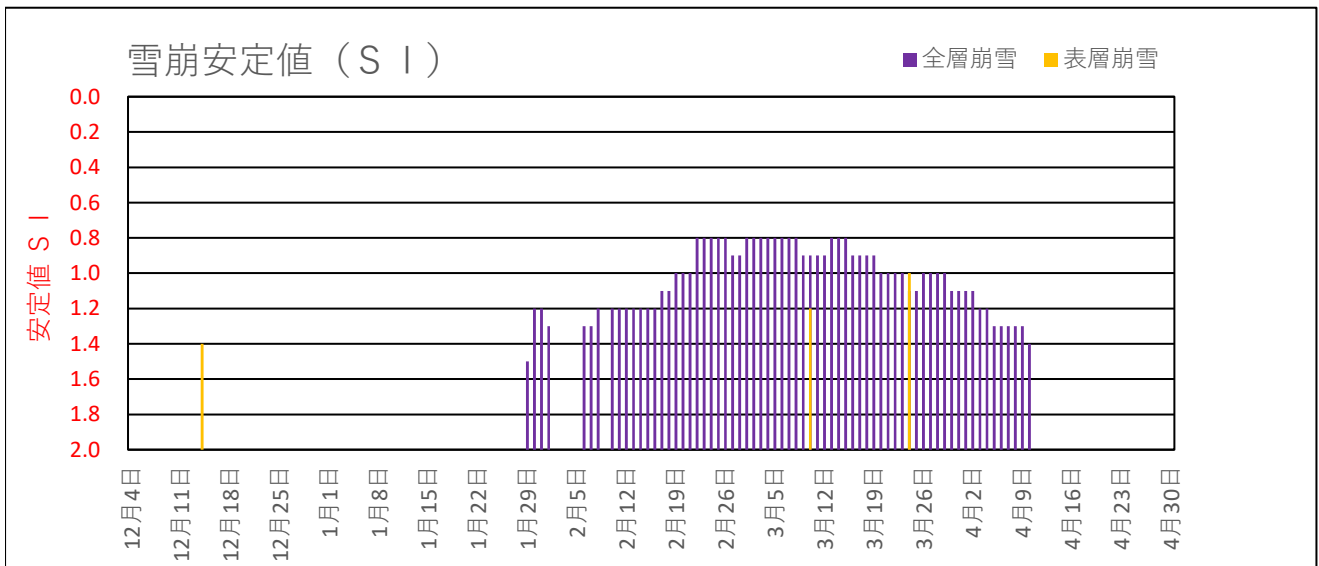
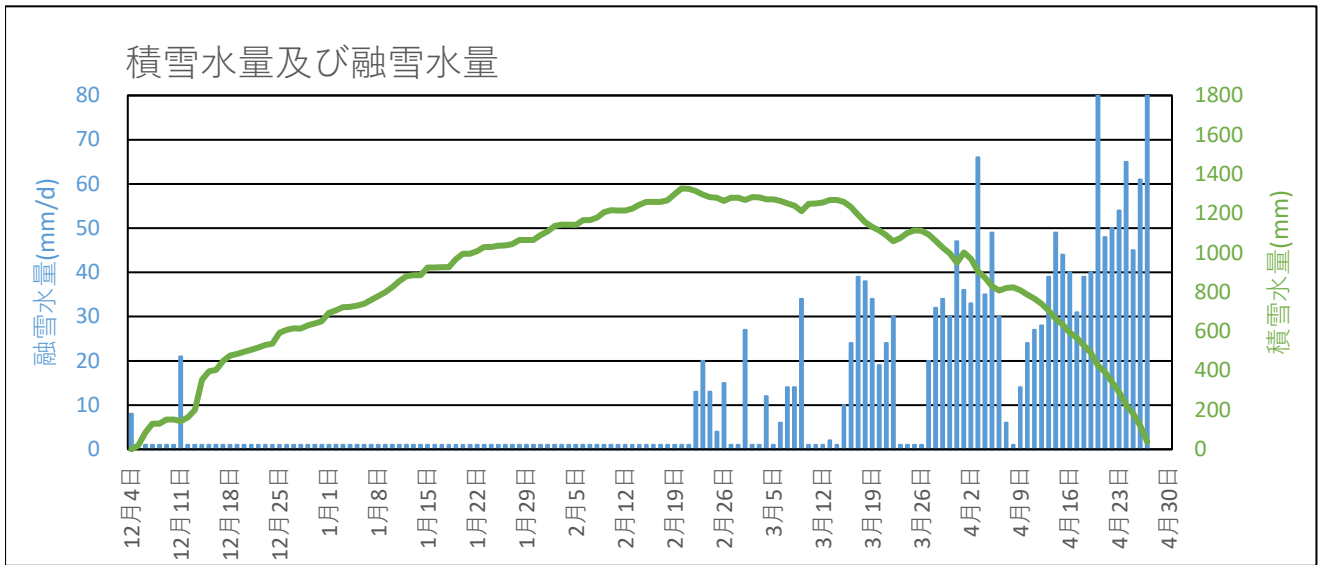


津南 2014年12月～2015年4月の融雪解析グラフ



## 津南 2014年12月～2015年4月の融雪解析データ

年月日	アメダスデータ			積雪水量及び融雪水量		雪崩安定度SI	
	降水量 (mm/d)	平均気温 (°C)	積雪深 (cm)	積雪水量 (mm)	融雪水量 (mm/d)	表層崩雪	全層崩雪
2014年12月04日	7.5	3.5	0	0	8		
2014年12月05日	10.5	-0.1	17	19	0		
2014年12月06日	37.0	-2.0	80	85	1		
2014年12月07日	26.0	-2.0	105	131	1		
2014年12月08日	0.0	-0.6	82	130	1		
2014年12月09日	12.5	0.3	72	152	1		
2014年12月10日	0.0	1.7	67	151	1		
2014年12月11日	14.5	4.9	57	144	21		
2014年12月12日	10.5	-0.1	38	163	1		
2014年12月13日	21.5	-1.1	73	200	1		
2014年12月14日	85.0	-2.6	186	353	1	1.40	
2014年12月15日	25.5	-2.4	190	398	1		
2014年12月16日	4.0	0.1	167	404	1		
2014年12月17日	26.0	-2.8	208	450	1		
2014年12月18日	15.5	-2.9	210	477	1		
2014年12月19日	5.0	-2.3	216	485	1		
2014年12月20日	7.0	1.5	187	497	1		
2014年12月21日	5.5	0.9	165	506	1		
2014年12月22日	7.0	-1.8	161	518	1		
2014年12月23日	7.5	-1.2	171	531	1		
2014年12月24日	4.5	0.4	158	538	1		
2014年12月25日	30.5	-1.5	207	592	1		
2014年12月26日	9.0	-2.5	217	608	1		
2014年12月27日	4.5	-2.6	221	615	1		
2014年12月28日	0.0	-3.6	209	614	1		
2014年12月29日	9.0	0.8	197	630	1		
2014年12月30日	5.5	1.0	183	639	1		
2014年12月31日	7.5	1.7	176	651	1		
2015年01月01日	24.0	-3.9	227	694	1		
2015年01月02日	8.0	-3.4	231	707	1		
2015年01月03日	9.0	-2.8	239	723	1		
2015年01月04日	1.5	-0.4	226	725	1		
2015年01月05日	4.0	1.9	211	731	1		
2015年01月06日	10.5	3.4	204	741	1		

## 津南 2014年12月～2015年4月の融雪解析データ

年月日	アメダスデータ			積雪水量及び融雪水量		雪崩安定度SI	
	降水量 (mm/d)	平均気温 (°C)	積雪深 (cm)	積雪水量 (mm)	融雪水量 (mm/d)	表層崩雪	全層崩雪
2015年01月07日	11.5	-2.7	227	761	1		
2015年01月08日	11.0	-1.8	247	780	1		
2015年01月09日	12.0	-1.4	264	800	1		
2015年01月10日	14.0	-1.5	268	825	1		
2015年01月11日	18.5	-1.3	282	857	1		
2015年01月12日	13.5	-2.2	288	881	1		
2015年01月13日	3.0	0.2	286	885	1		
2015年01月14日	0.0	-1.9	270	885	1		
2015年01月15日	22.5	0.2	274	924	1		
2015年01月16日	1.0	0.6	272	925	1		
2015年01月17日	15.5	-2.3	296	926	1		
2015年01月18日	1.0	-4.0	303	927	1		
2015年01月19日	22.5	-1.7	315	967	1		
2015年01月20日	16.0	-3.1	327	995	1		
2015年01月21日	0.0	-3.8	317	994	1		
2015年01月22日	7.5	1.3	304	1007	1		
2015年01月23日	12.5	-0.5	287	1029	1		
2015年01月24日	0.5	-0.1	279	1029	1		
2015年01月25日	4.5	0.9	273	1036	1		
2015年01月26日	1.5	3.4	265	1037	1		
2015年01月27日	4.0	1.7	258	1043	1		
2015年01月28日	12.5	-3.6	284	1065	1		
2015年01月29日	0.0	-3.6	281	1064	1		1.50
2015年01月30日	2.0	-0.7	263	1064	1		1.20
2015年01月31日	12.5	-1.9	282	1089	1		1.20
2015年02月01日	12.0	-3.7	313	1109	1		1.30
2015年02月02日	16.0	-2.9	330	1137	1		
2015年02月03日	3.5	-2.0	328	1143	1		
2015年02月04日	0.5	-1.8	316	1143	1		
2015年02月05日	0.0	-2.0	305	1142	1		
2015年02月06日	13.5	-0.7	320	1166	1		1.30
2015年02月07日	0.0	-1.0	316	1165	1		1.30
2015年02月08日	8.0	0.6	315	1178	1		1.20
2015年02月09日	16.5	-5.4	344	1207	1		

## 津南 2014年12月～2015年4月の融雪解析データ

年月日	アメダスデータ			積雪水量及び融雪水量		雪崩安定度SI	
	降水量 (mm/d)	平均気温 (°C)	積雪深 (cm)	積雪水量 (mm)	融雪水量 (mm/d)	表層崩雪	全層崩雪
2015年02月10日	5.0	-3.1	351	1216	1		1.20
2015年02月11日	0.0	-0.4	331	1215	1		1.20
2015年02月12日	0.5	-0.1	314	1215	1		1.20
2015年02月13日	6.0	-3.6	325	1225	1		1.20
2015年02月14日	11.0	-2.2	338	1244	1		1.20
2015年02月15日	9.0	-1.2	353	1259	1		1.20
2015年02月16日	0.0	-2.0	341	1258	1		1.20
2015年02月17日	0.0	0.8	327	1258	1		1.10
2015年02月18日	5.0	1.4	319	1266	1		1.10
2015年02月19日	18.0	0.8	316	1297	1		1.00
2015年02月20日	17.0	-0.6	332	1327	1		1.00
2015年02月21日	0.0	0.2	326	1326	1		1.00
2015年02月22日	0.5	6.6	316	1314	13		0.80
2015年02月23日	2.5	4.3	302	1296	20		0.80
2015年02月24日	0.0	3.1	295	1283	13		0.80
2015年02月25日	0.0	0.6	291	1279	4		0.80
2015年02月26日	0.0	3.5	289	1264	15		0.80
2015年02月27日	9.0	0.0	303	1279	1		0.90
2015年02月28日	0.5	-1.1	303	1279	1		0.90
2015年03月01日	16.5	2.8	291	1269	27		0.80
2015年03月02日	8.0	-0.3	297	1283	1		0.80
2015年03月03日	0.0	-0.2	295	1282	1		0.80
2015年03月04日	2.0	2.9	290	1271	12		0.80
2015年03月05日	0.0	0.0	283	1271	1		0.80
2015年03月06日	0.0	0.5	282	1264	6		0.80
2015年03月07日	0.0	2.8	278	1250	14		0.80
2015年03月08日	3.0	2.7	275	1239	14		0.80
2015年03月09日	7.0	6.6	271	1212	34		0.90
2015年03月10日	21.0	-1.9	296	1249	1	1.20	0.90
2015年03月11日	1.0	-2.7	295	1250	1		0.90
2015年03月12日	3.0	-1.3	295	1255	1		0.90
2015年03月13日	8.5	0.1	287	1268	2		0.80
2015年03月14日	0.0	-0.6	284	1268	1		0.80
2015年03月15日	0.0	1.3	276	1258	10		0.80

## 津南 2014年12月～2015年4月の融雪解析データ

年月日	アメダスデータ			積雪水量及び融雪水量		雪崩安定度SI	
	降水量 (mm/d)	平均気温 (°C)	積雪深 (cm)	積雪水量 (mm)	融雪水量 (mm/d)	表層崩雪	全層崩雪
2015年03月16日	0.0	4.8	274	1233	24		0.90
2015年03月17日	0.0	7.7	270	1194	39		0.90
2015年03月18日	0.0	7.7	263	1156	38		0.90
2015年03月19日	10.0	5.8	258	1132	34		0.90
2015年03月20日	0.0	4.6	253	1113	19		1.00
2015年03月21日	0.0	4.6	246	1089	24		1.00
2015年03月22日	0.0	6.2	240	1059	30		1.00
2015年03月23日	9.0	-0.9	256	1075	1		1.00
2015年03月24日	15.0	-1.2	281	1101	1	1.00	1.10
2015年03月25日	7.0	-0.5	284	1113	1		1.10
2015年03月26日	0.0	0.7	274	1112	1		1.00
2015年03月27日	0.0	3.5	256	1092	20		1.00
2015年03月28日	0.0	5.8	250	1060	32		1.00
2015年03月29日	0.0	6.5	243	1026	34		1.00
2015年03月30日	0.0	6.1	239	996	30		1.10
2015年03月31日	0.0	8.9	231	949	47		1.10
2015年04月01日	16.0	4.9	222	1001	36		1.10
2015年04月02日	0.0	6.6	219	968	33		1.10
2015年04月03日	3.5	11.4	212	906	66		1.20
2015年04月04日	0.5	7.0	197	872	35		1.20
2015年04月05日	6.0	8.8	186	829	49		1.30
2015年04月06日	8.5	5.3	174	807	30		1.30
2015年04月07日	10.5	1.9	171	821	6		1.30
2015年04月08日	2.5	0.1	174	824	1		1.30
2015年04月09日	0.0	3.1	171	809	14		1.30
2015年04月10日	2.0	5.5	166	787	24		1.40
2015年04月11日	7.0	4.8	160	767	27		
2015年04月12日	0.0	5.4	156	740	28		
2015年04月13日	5.5	7.0	151	706	39		
2015年04月14日	7.5	9.2	144	664	49		
2015年04月15日	15.0	6.0	135	635	44		
2015年04月16日	0.0	7.9	130	595	40		
2015年04月17日	4.0	5.3	122	568	31		
2015年04月18日	0.0	7.2	119	529	39		

## 津南 2014年12月～2015年4月の融雪解析データ

年月日	アメダスデータ			積雪水量及び融雪水量		雪崩安定度SI	
	降水量 (mm/d)	平均気温 (°C)	積雪深 (cm)	積雪水量 (mm)	融雪水量 (mm/d)	表層崩雪	全層崩雪
2015年04月19日	2.5	7.7	113	492	40		
2015年04月20日	23.0	12.9	105	427	89		
2015年04月21日	10.5	7.0	93	394	48		
2015年04月22日	0.0	9.4	85	344	50		
2015年04月23日	0.0	10.7	79	290	54		
2015年04月24日	0.0	12.2	70	225	65		
2015年04月25日	0.0	9.3	61	180	45		
2015年04月26日	0.0	11.4	52	119	61		
2015年04月27日	0.0	15.1	44	38	81		
2015年04月28日							
2015年04月29日							
2015年04月30日							